

Masagua-

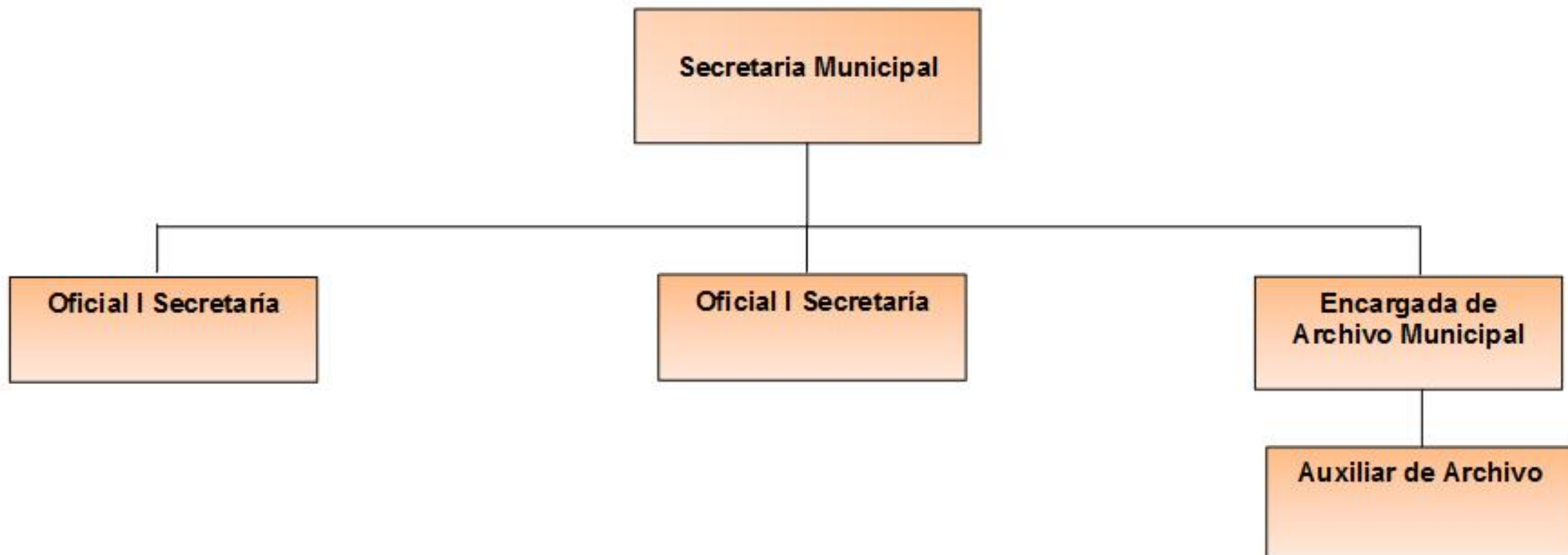
Escuintla

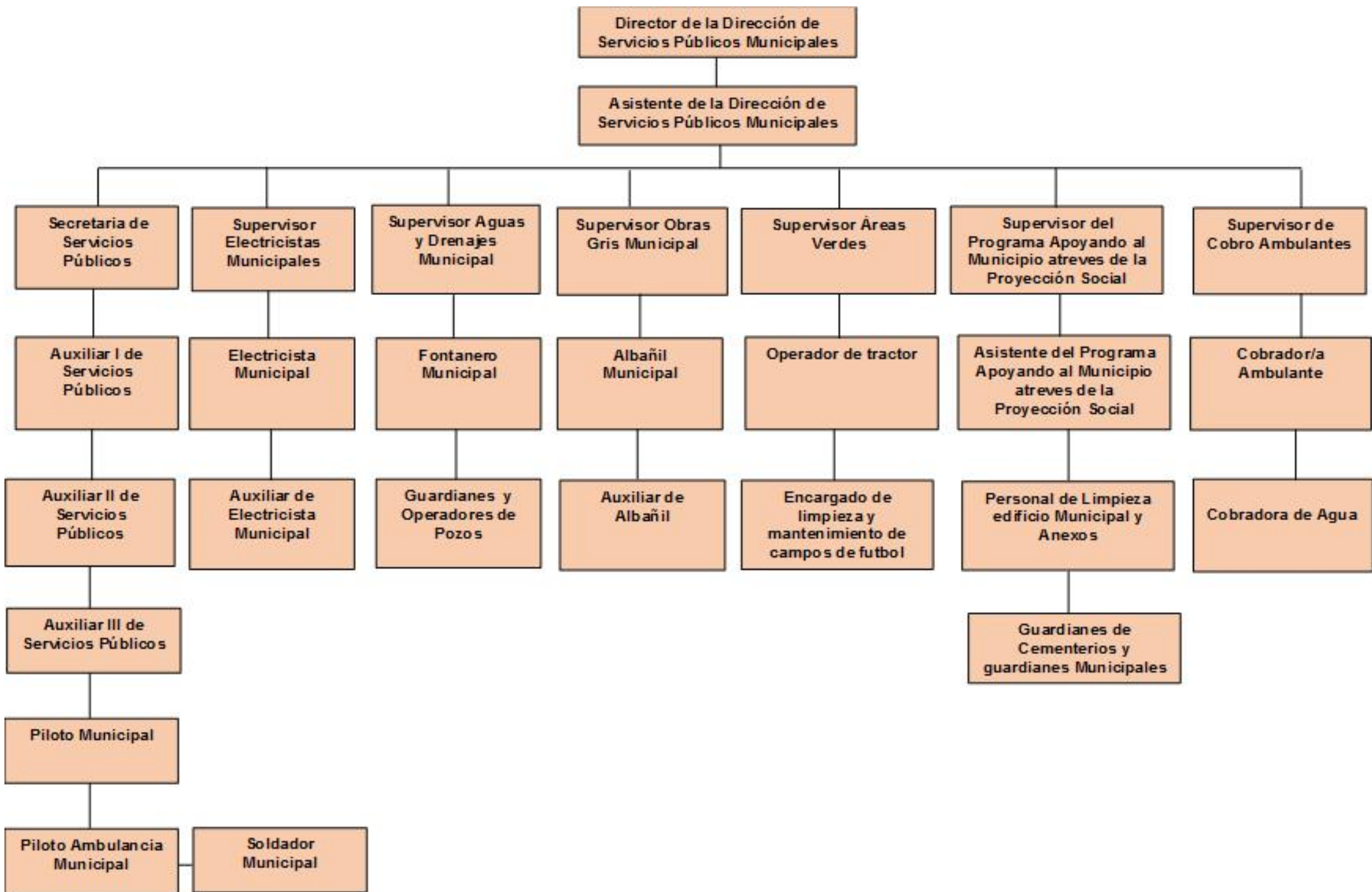


**Encargado de Oficina  
de Relaciones Públicas**

**Auxiliar I de  
Relaciones Públicas**

**Auxiliar II de  
Relaciones Públicas**





**Director de Unidad de  
Gestión Ambiental**

```
graph TD; A[Director de Unidad de Gestión Ambiental] --- B[Auxiliar I de Unidad de Gestión Ambiental]; A --- C[Auxiliar II de Unidad de Gestión Ambiental];
```

**Auxiliar I de Unidad  
de Gestión  
Ambiental**

**Auxiliar II de Unidad  
de Gestión  
Ambiental**

**Encargada de la  
Oficina de Adulto  
Mayor**

**Auxiliar de Adulto  
Mayor**

**Auditor Interno**

**Auxiliar del Auditor  
Interno**

**Encargado de Bodega  
Municipal**

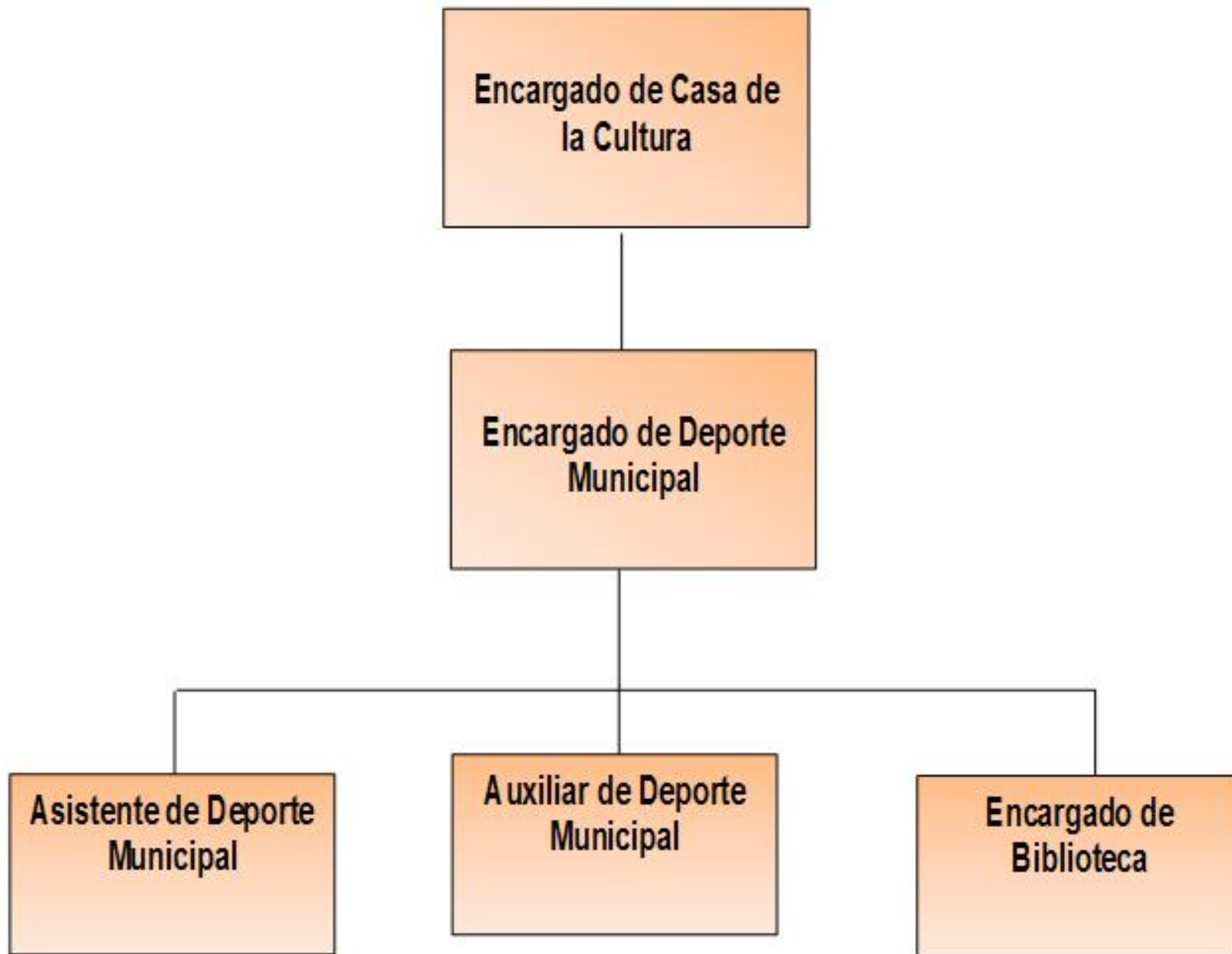
**Asistente Bodega  
Municipal**

**Auxiliar I de Bodega  
Municipal**

**Auxiliar II de Bodega  
Municipal**

**Auxiliar III de  
Bodega Municipal**



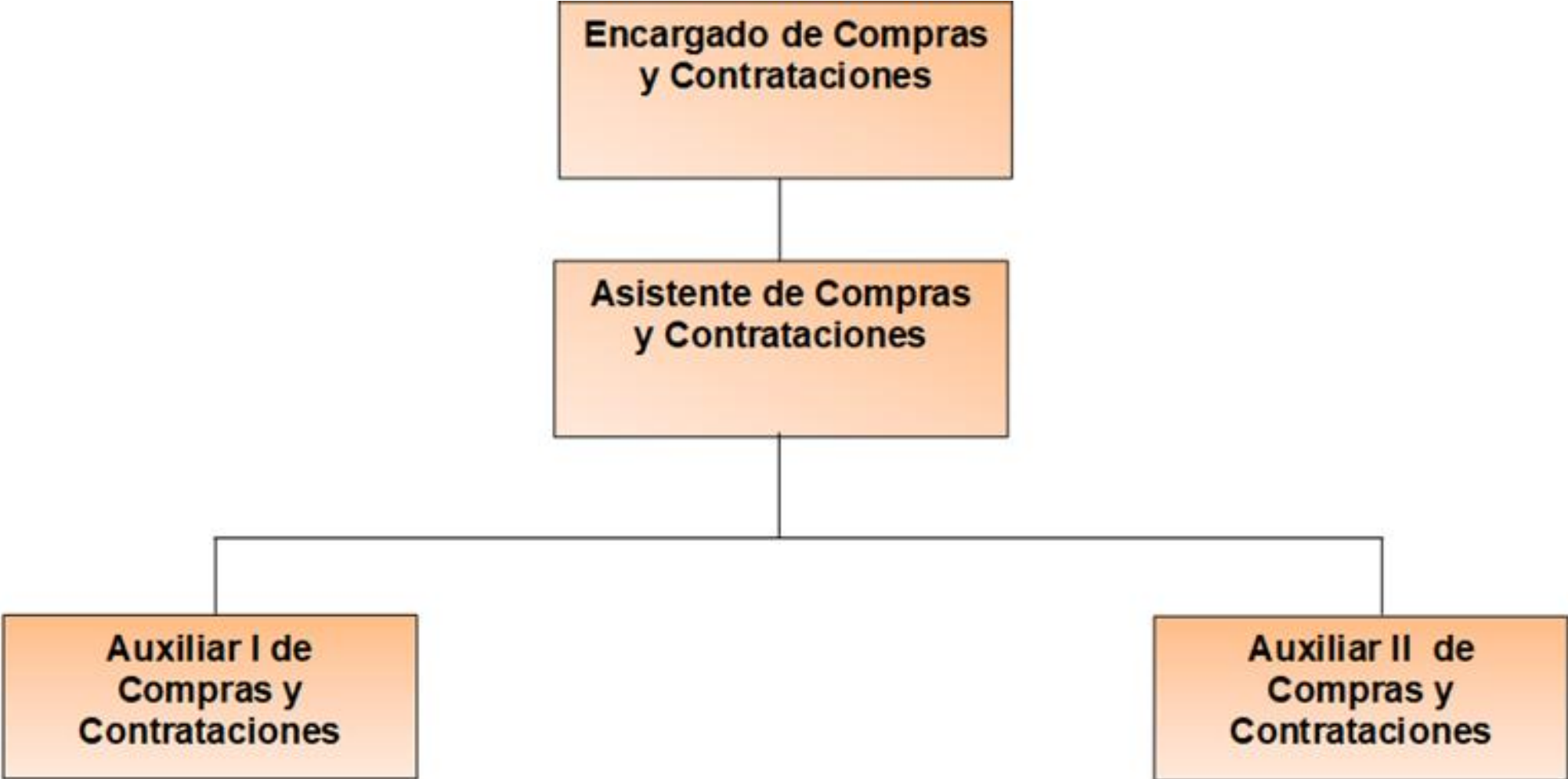


**Encargado de Compras  
y Contrataciones**

**Asistente de Compras  
y Contrataciones**

**Auxiliar I de  
Compras y  
Contrataciones**

**Auxiliar II de  
Compras y  
Contrataciones**



**Alcaldesa**

```
graph TD; A[Alcaldesa] --- B[Coordinadora de Bufete Municipal];
```

**Coordinadora de  
Bufete Municipal**

**Dirección de  
Administración  
Financiera Integrada  
Municipal**

**Asistente Financiero**

**Encargado de  
presupuesto**

**Encargado de  
contabilidad**

**Auxiliar de  
contabilidad**

**Encargada de caja  
receptora DAFIM**

**Asistente de cajera  
receptora general**

**Auxiliar de cajera  
general de la DAFIM**

**Receptor de agencia  
auxiliar de la  
Municipalidad en la  
Ciudad Capital**

**Auxiliar de receptor de  
agencia auxiliar de la  
Municipalidad en la  
Ciudad Capital**

**Directora de la  
Dirección Municipal de  
la Mujer**

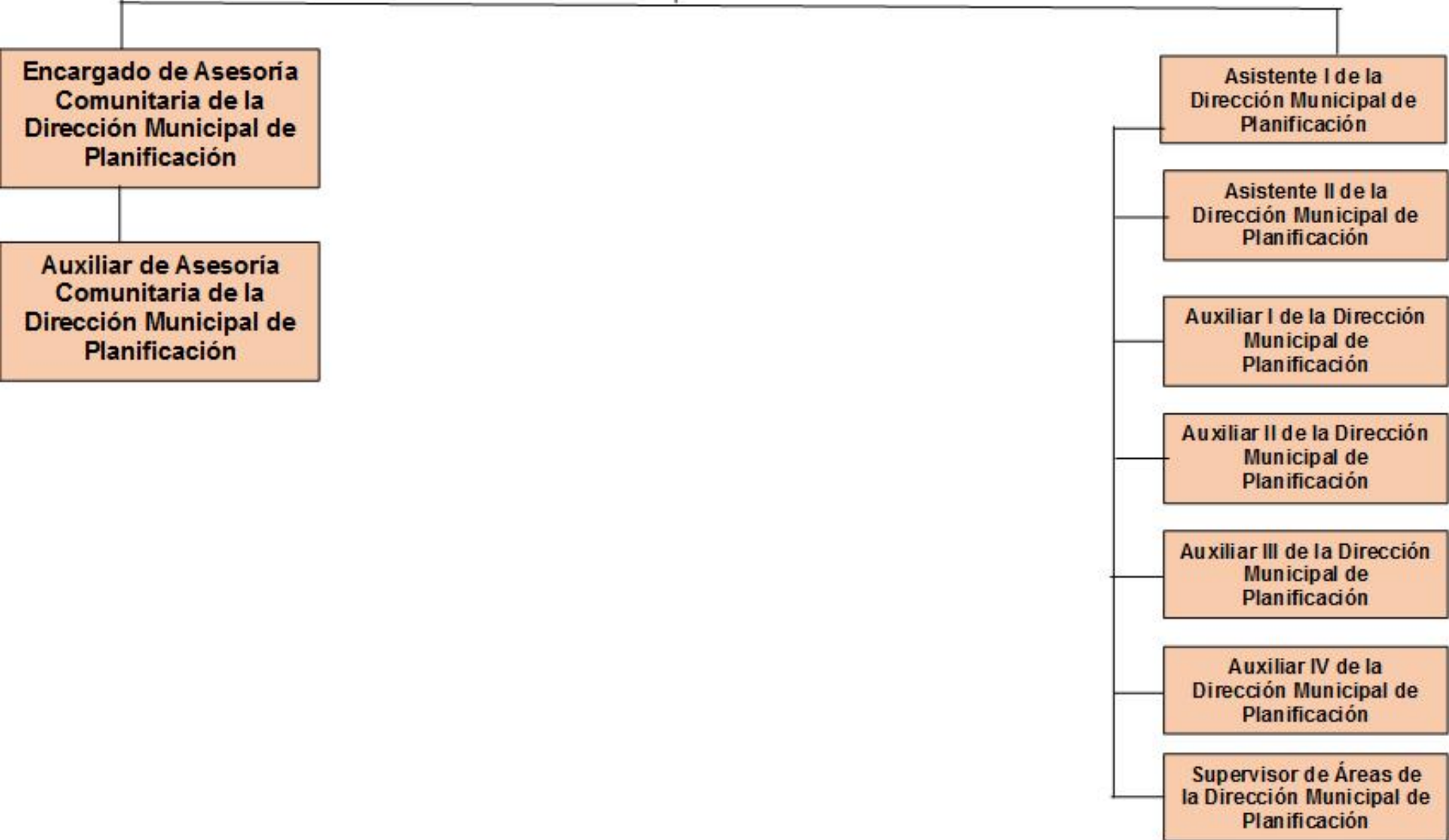
**Asistente de la  
Dirección Municipal de  
la Mujer**

**Auxiliar I de la  
Dirección Municipal  
de la Mujer**

**Auxiliar II de la  
Dirección Municipal  
de la Mujer**

**Encargada de  
gestión de la Salud  
Integral**

**Director de la Dirección Municipal de Planificación**



**Coordinador de la  
Oficina Municipal de  
Educación**

**Encargado/a de la  
Información de la  
Oficina Municipal de  
Educación**

**Secretario/a de la  
Oficina Municipal de  
Educación**

**Alcaldesa**

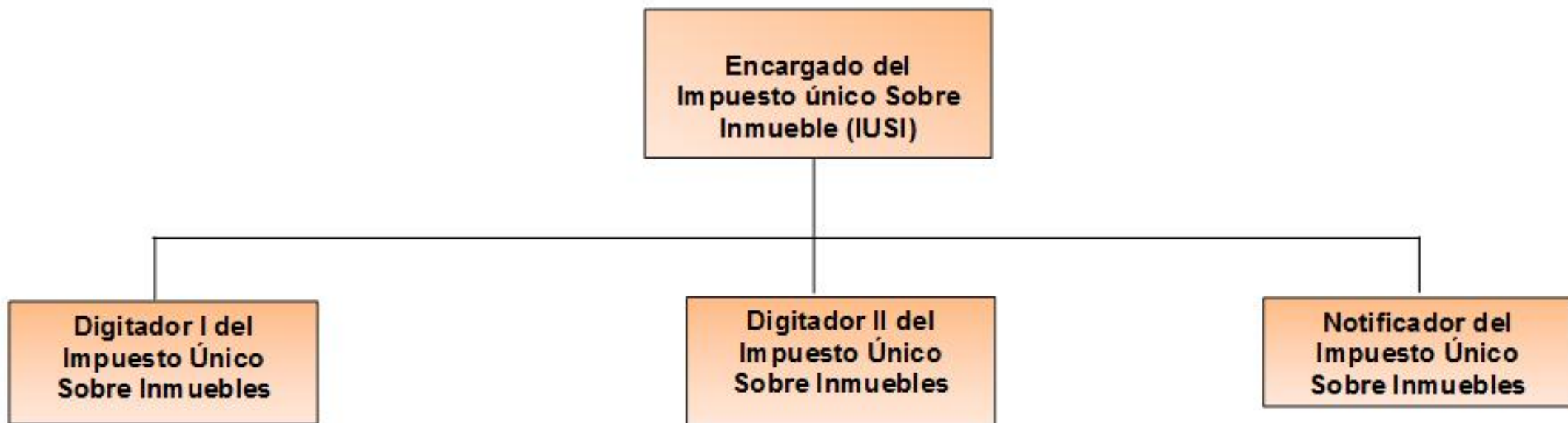
```
graph TD; A[Alcaldesa] --- B[Encargado de la Unidad de Información pública];
```

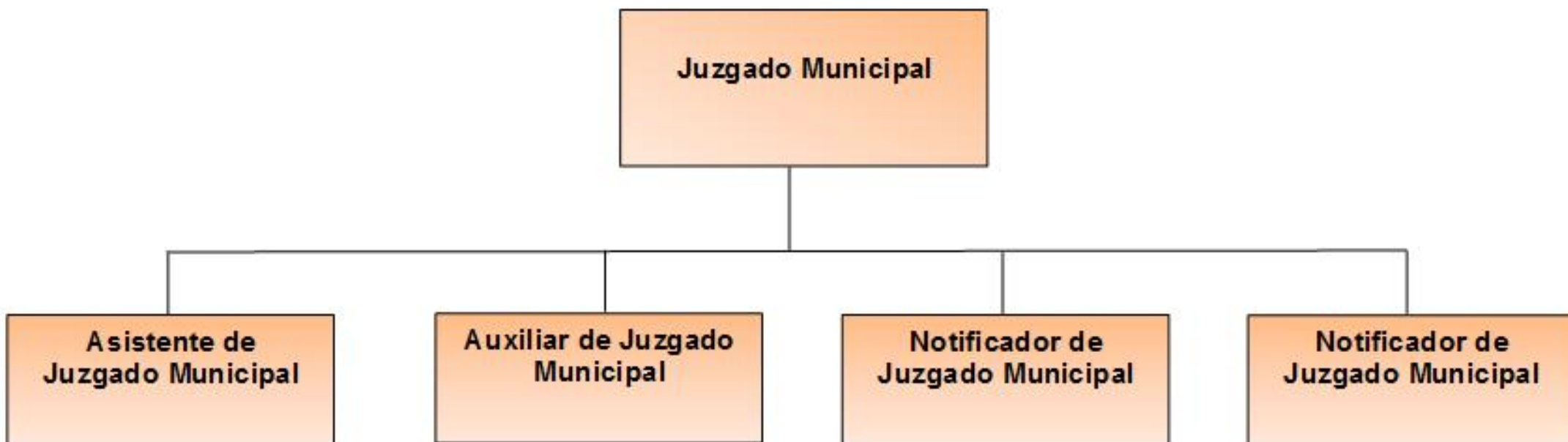
**Encargado de la  
Unidad de Información  
pública**



**Encargado de  
Informática**

**Auxiliar de Informática**





**Director de la Oficina  
de Niñez y  
Adolescencia**

**Auxiliar de Oficina de  
la Niñez y  
Adolescencia**

